

Circulation à proximité du Cégep

PROJET PILOTE POUR AMÉLIORER LA FLUIDITÉ

Pour diffusion immédiate

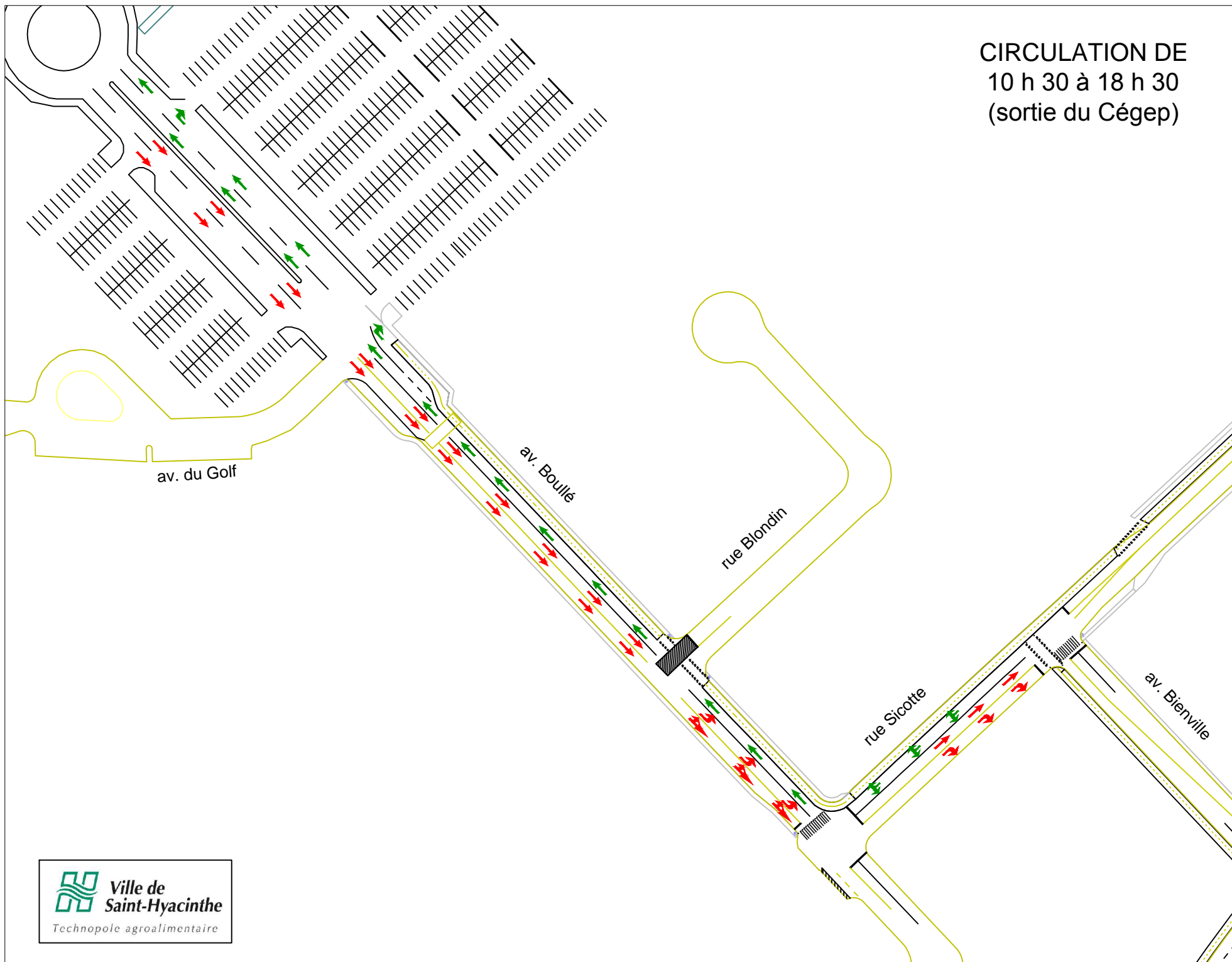
Saint-Hyacinthe, le 13 septembre 2019 – Pour tenter d'améliorer la fluidité de la circulation à proximité du Cégep de Saint-Hyacinthe et sur l'avenue Boullé, un nouveau plan de circulation sera mis à l'essai à compter du 16 septembre 2019, et ce, pour une semaine.

En effet, du lundi au vendredi, de 10 h 30 à 18 h 30, une seule voie sera accessible pour entrer sur le terrain du Cégep et deux voies seront disponibles pour quitter les lieux. Des cônes seront placés sur l'avenue Boullé et sur une section de la rue Sicotte (jusqu'à l'avenue Bienville) pour bien délimiter les voies d'entrée et de sortie à cette période de la journée. Des signaleurs seront aussi sur place pour assurer une bonne circulation durant la période d'essai. Cette approche devrait accroître la fluidité durant les heures de pointe. Si les résultats sont concluants, des modifications pourraient être entreprises en 2020 afin de les appliquer de façon permanente.

– 30 –

Source : Direction des communications
Tél. : 450 778.8304

CIRCULATION DE
10 h 30 à 18 h 30
(sortie du Cégep)



CIRCULATION DE
18 h 30 à 10 h 30
(entrée au Cégep)

